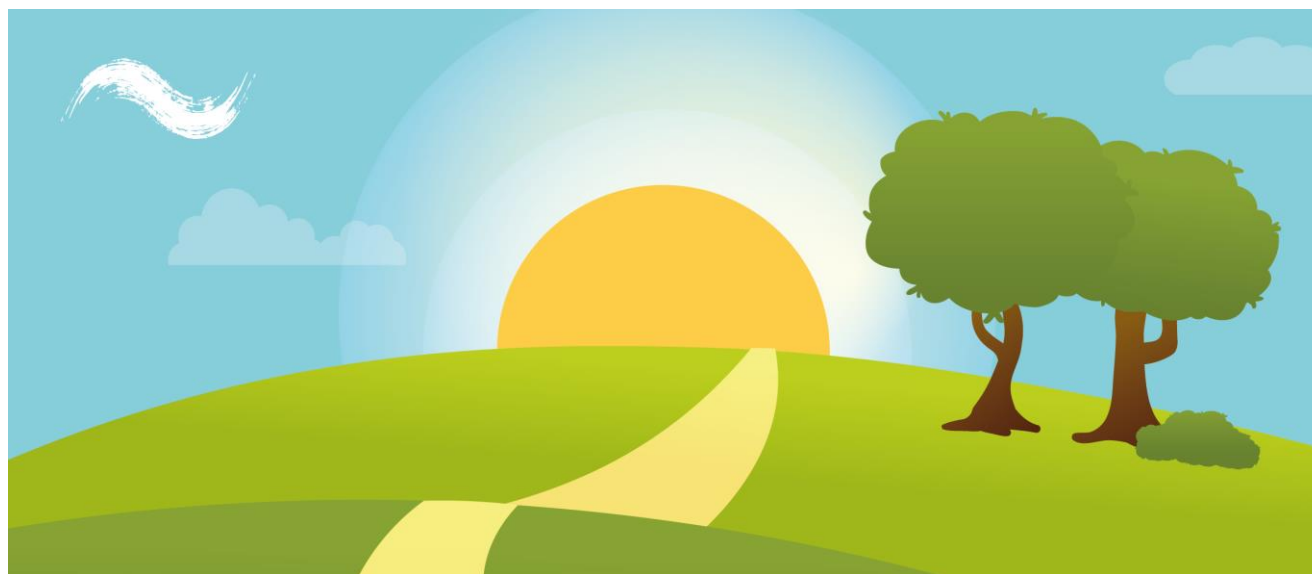


Le chemin jusqu'à ce jour ...



Le chemin jusqu'à ce jour ...

1. Atelier avec le Conseil d'administration

3. Identification des axes prioritaires, adaptation de la stratégie

5. Atelier #ENSEMBLE
Partage des priorités

mars

Avant l'été

12 novembre

F
O
R
U
M

30 avril

été-automne

2. Atelier avec les responsables de conduite

4. Adaptation des cartes de transformation (par service)

Retour du Conseil d'Administration



Les 3 fondamentaux définis avec le Conseil d'Administration



Décarboner en innovant ensemble



Simplifier la **gouvernance** sur site



Conditions « Parc Industriel » et business avec externes

3 fondamentaux

**« Qu'est-ce que nous, Responsables de conduite,
devons initier et réaliser au niveau CIMO
pour atteindre la Vision 2030 ? »**

Bonne compréhension de la Vision

*Nous sommes pilote du parc industriel,
responsables et efficaces, en innovant ensemble.*



**Prendre l'initiative pour
orienter vers la simplification
et l'amélioration**

**Rendre possible le
changement**

PILOTE

**Fédérer les partenaires
internes ou externes vers un
objectif commun**

**Ne pas faire ce que l'on veut
mais intégrer les besoins de
tous les partenaires**

**Être ouvert sur les divers
domaines d'activités**

**Notre raison d'être
«Chimie» toujours
au centre**

PARC INDUSTRIEL

**Valoriser les infrastructures
communes**

Parc ≠ Clôture

Être responsable de nos actes

Dans nos décisions, prendre en compte les dimensions :

- Environnementales
- Sécuritaires
- Sociales
- Economiques

RESPONSABLES ET EFFICIENTS

Augmenter l'attractivité du site chimique

Gagner en efficacité pour assurer l'avenir des partenaires

Développer les activités

**Utiliser des technologies
modernes, voire
futuristes**

Renforcer les synergies

INNOVANT ENSEMBLE

**Gagner en agilité en
s'organisant différemment**

**ENSEMBLE à différents niveaux :
CIMO – OSPs – Régional ...**

